










LEGENDA

-  DELIMITAZIONE AMBITO URBANO (A.U.)
-  DELIMITAZIONE CENTRO STORICO (ZONA A)
-  EDIFICI RIPARATI E CONSOLIDATI (L. 219/81 e L.61/98)

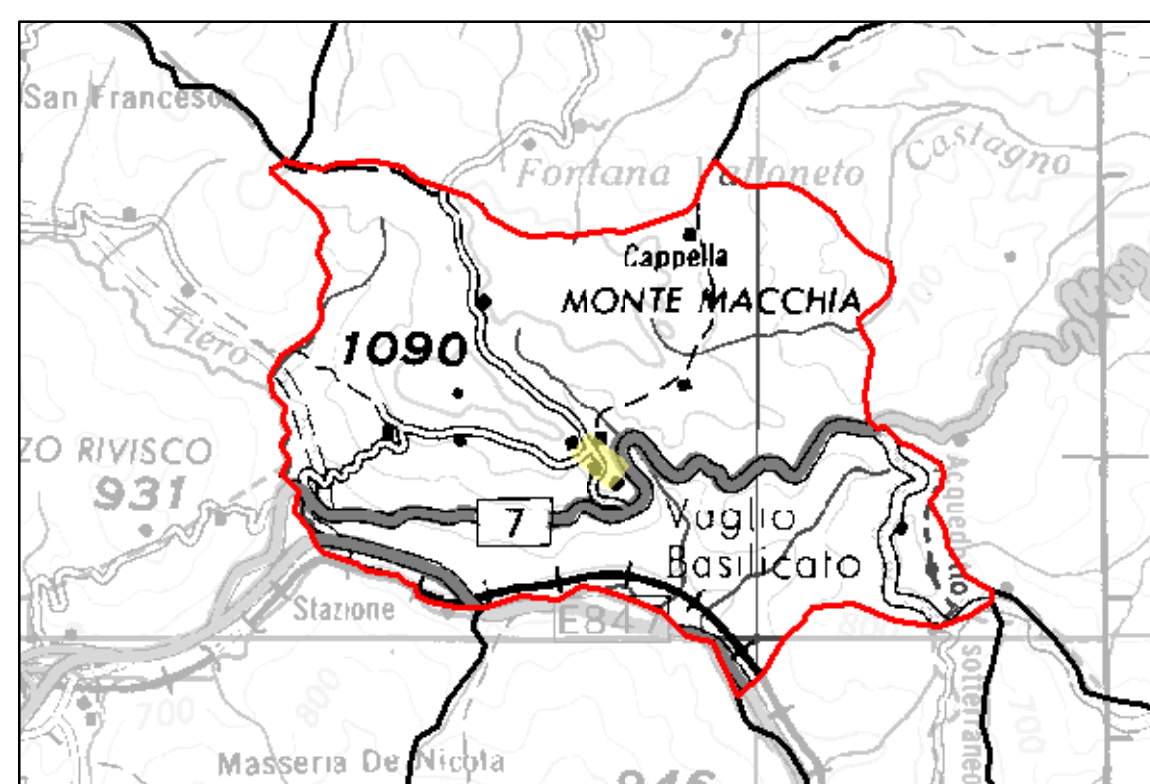
- AREE A RISCHIO IDROGEOLOGICO (Dal PAI e dallo Studio Geologico)**
-  Aree a rischio idrogeologico basso R1 - dal PAI
-  Aree a rischio idrogeologico medio R2 - dal PAI
-  Aree a rischio idrogeologico elevato R3 - dal PAI
-  Aree a rischio idrogeologico molto elevato R4 - dal PAI
-  Aree in classe di rischio III - dallo Studio Geologico
-  Aree in classe di rischio IV - dallo Studio Geologico



**COMUNE DI
VAGLIO DI BASILICATA (Pz)**

REGOLAMENTO URBANISTICO

ART. 16 L.R. 23 DEL'11 AGOSTO 1999



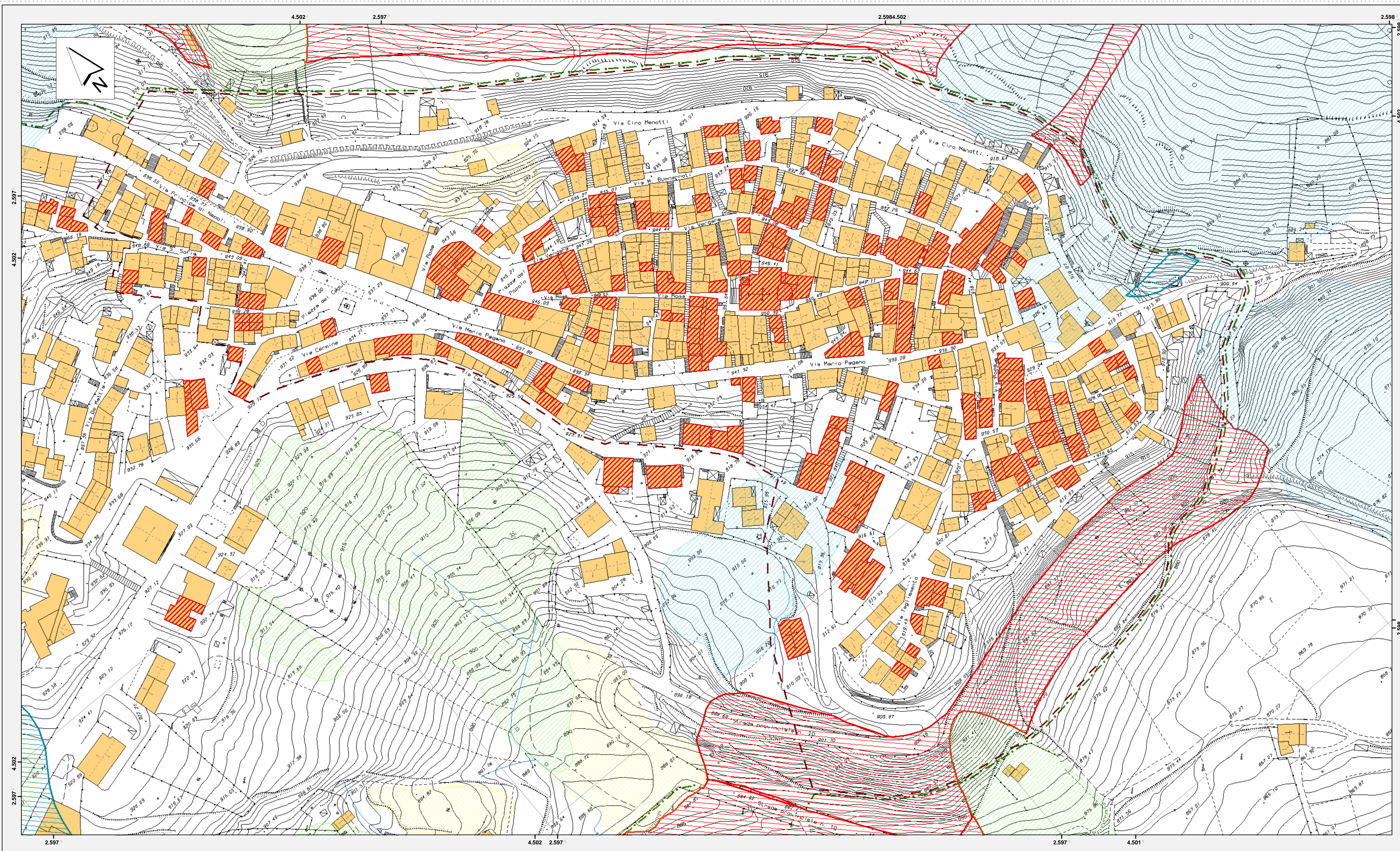
dicembre 2007

7

CENTRO STORICO
INTERVENTI DI RIPARAZIONE ESEGUITI

Scala 1:1000

PROGETTISTI: Arch. Pietro Romaniello Via Torraca, 1 - 85100 Potenza tel. 0971 35582
Arch. Claudio Volturo Via Torraca, 1 - 85100 Potenza tel. 0971 37342
SISTEMA INFORMATIVO TERRITORIALE: Ing. Massimo Maggio Via Marconi, 75 - 85100 Potenza tel. 0971 54095



Sistema di riferimento: GAUSS BOAGA Roma 40

0 50 100
Scala 1:1'000

Aerofotogrammetrico - aggiornamento volo 2004